

# Una vision global sobre la ganaderia.

Ing. Agr. Rafael Gallinal

Montevideo

Noviembre, 2012



# Como producir mas eficientemente y de manera sustentable.

- **Para un crecimiento ganadero sustentable se necesitan empresas viables en el largo plazo**
- **Eso involucra aspectos económicos y sociales**

# La oportunidad...

- **El actual momento de los precios internacionales de la carne deberian ayudar al sector ganadero a levantar restricciones**
- **La mejora de la gestión de las empresas ganaderas es una de ellas.**
- **Tenemos la oportunidad de que el aumento del precio de la tierra y la inversión, genere posibilidades para que miles de empresas familiares mejoren su escala**

# Lo mas probable...

- **Aumento del valor de la tierra en el mediano y largo plazo (ciclos)**
- **Eso conlleva un proceso de intensificación asociado**
- **En un País que crece, la mano de obra se hace mas escasa y cara.**

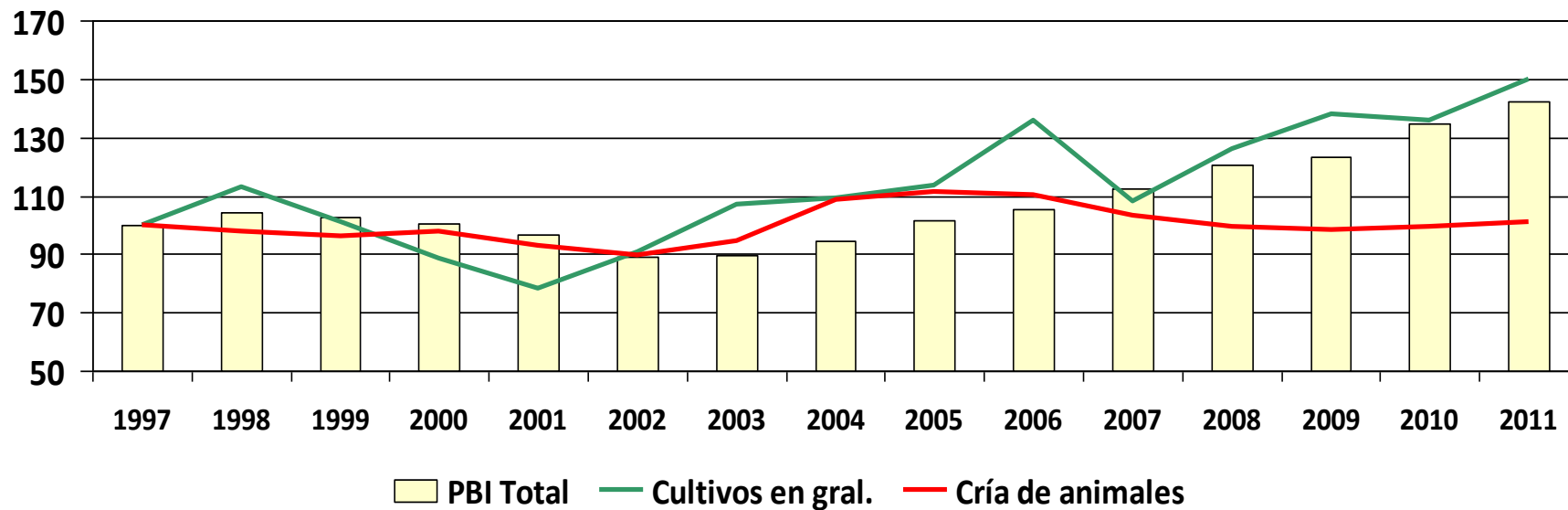
# La pregunta...

- **Como se esta comportando la ganadería en este escenario competitivo? Compite con los otros rubros por los factores escasos.**
- **Cuales son los factores que frenan su crecimiento?**

# El Producto Bruto de la ganadería...

## PBI Ganadería, Cultivos, Total de la economía

Base 1997 = 100

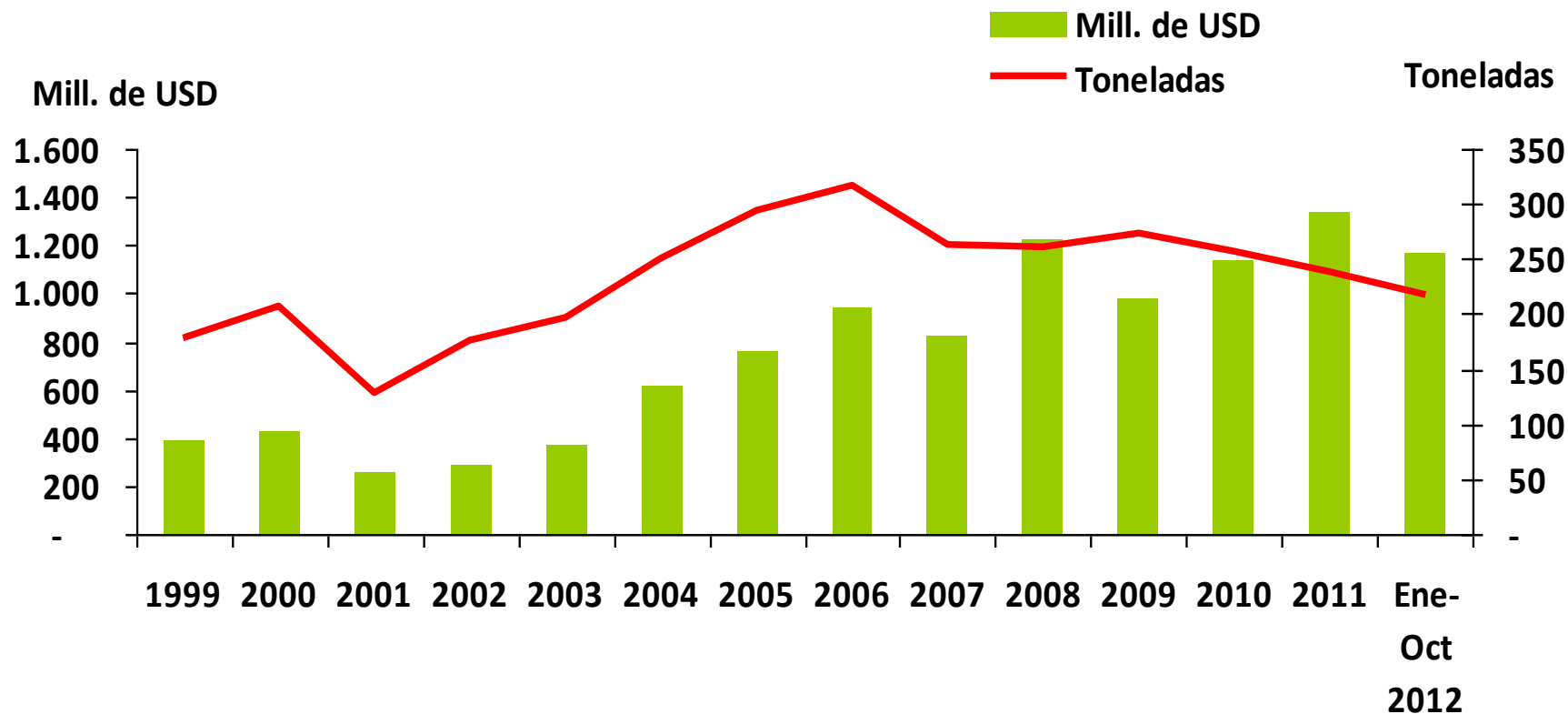


Fuente: BCU



# Exportaciones USD y Toneladas

## Exportaciones Carne Bovina + Despojos

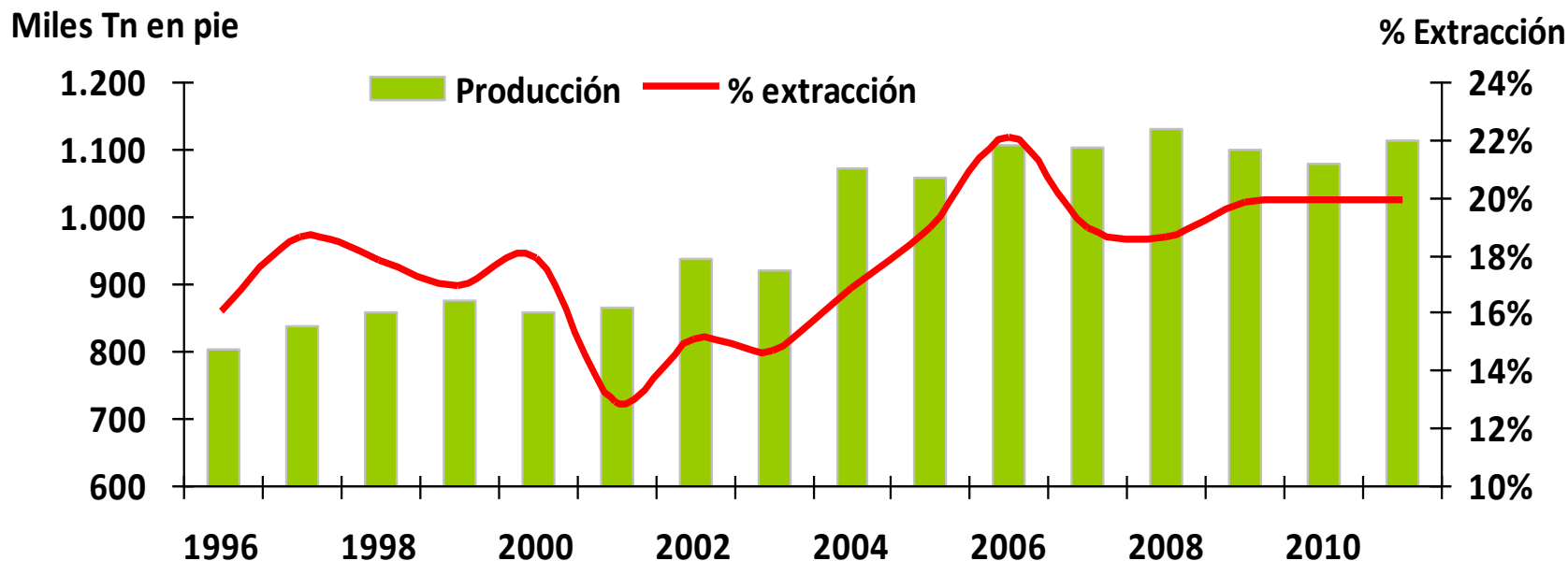


Fuente: INAC, Aduanas



# Producción en ton. en pie y Extracción

## Producción / Tasa de extracción



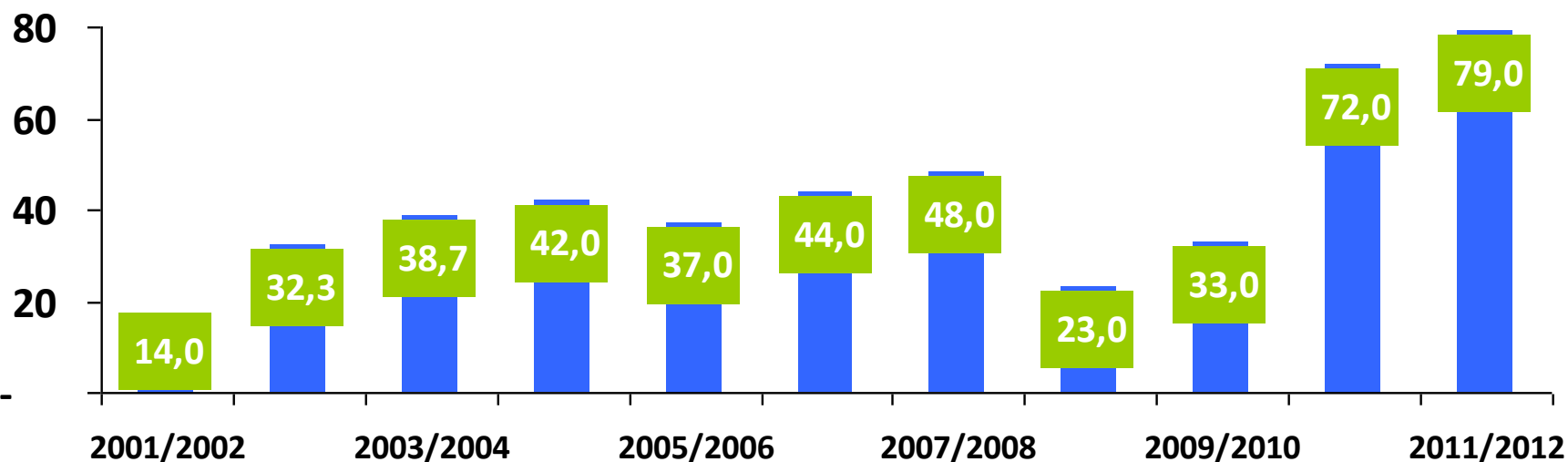
Fuente: INAC, MGAP





# Ciclo Completo: Ingreso de capital en USD corrientes

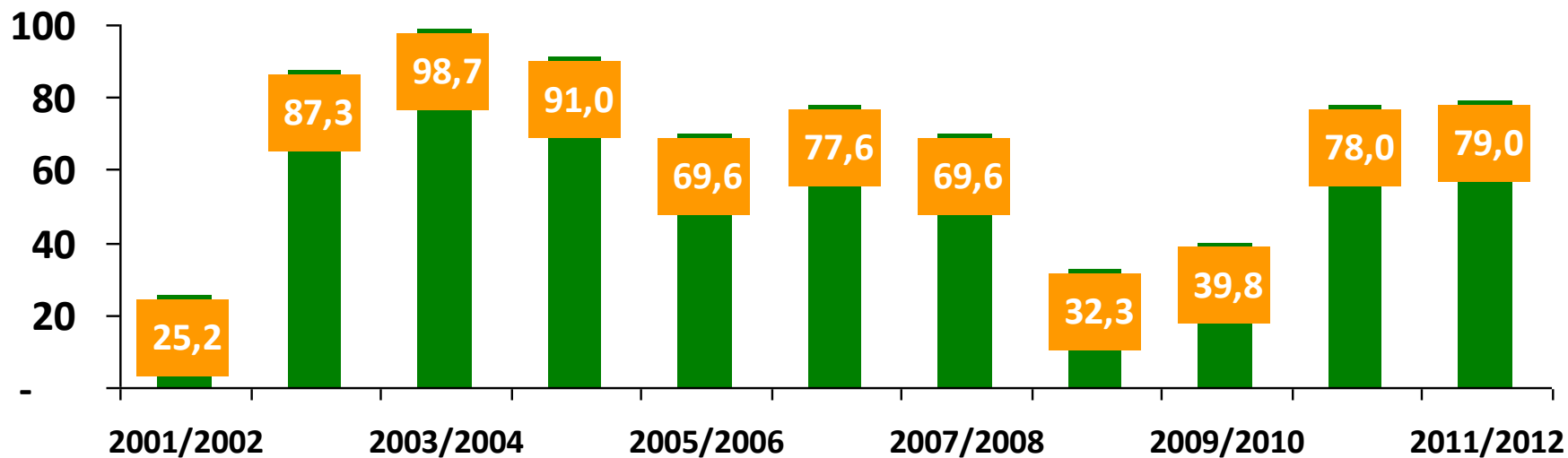
## Ciclo Completo: Ingreso de Capital En USD corrientes



Fuente: DEA-ARU en base a IPA

# Ciclo Completo: Ingreso de capital en USD constantes

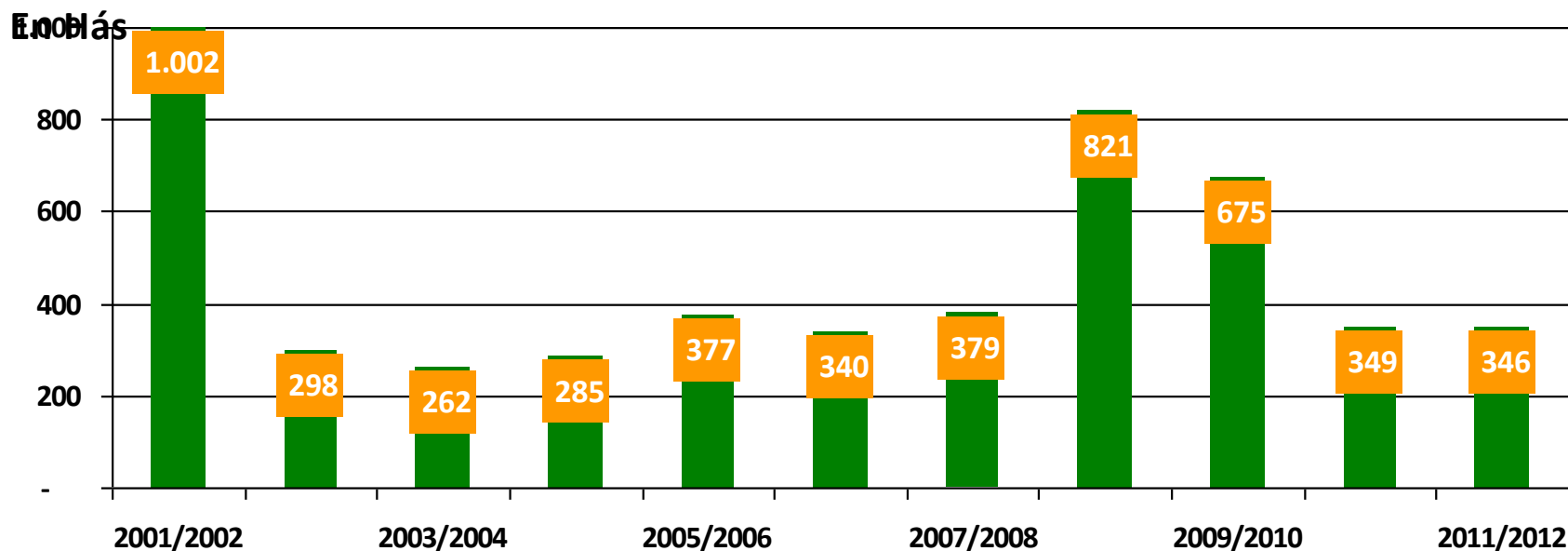
## Ciclo Completo: Ingreso de Capital En USD constante de 2012



Fuente: DEA-ARU en base a IPA

# Ciclo Completo: hás necesarias para cubrir la Canasta fliar. de Búsqueda (34000<500 has)

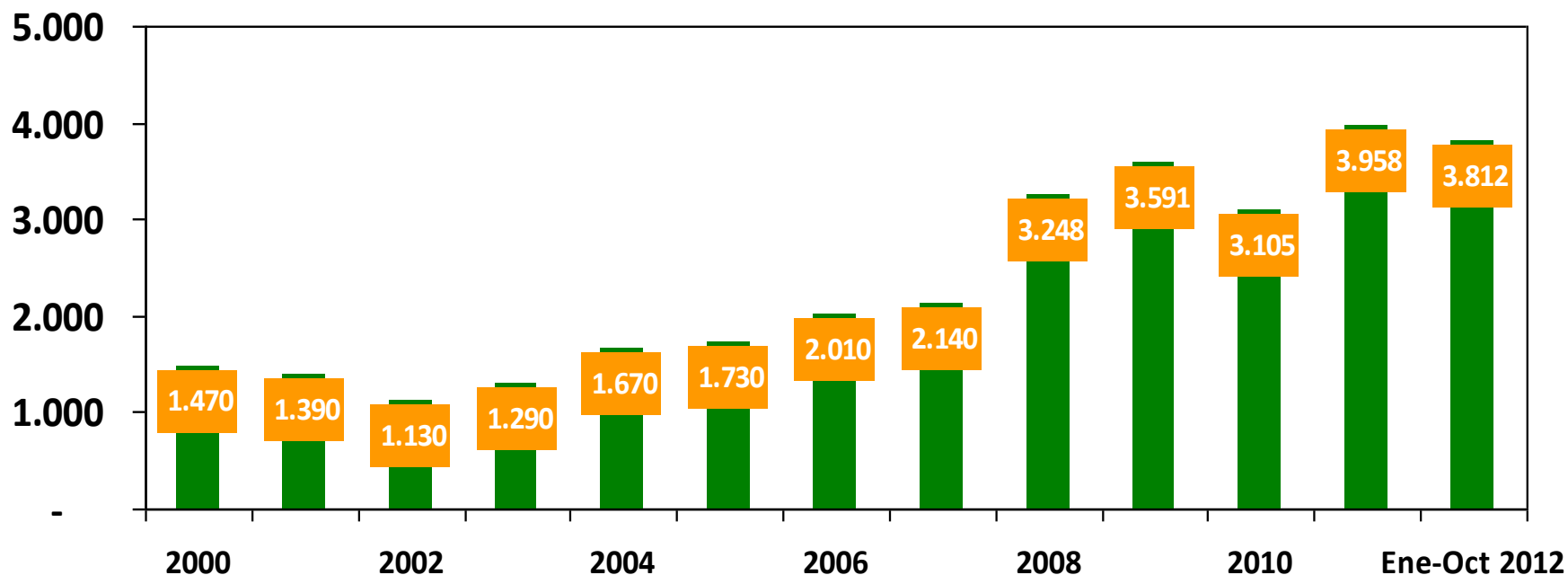
## Ciclo Completo: Hás necesarias para cubrir la Canasta Fliar. de Búsqueda



Fuente: DEA-ARU en base a IPA y Búsqueda

# Ingresos por exportación de carne bovina...

Ingreso por exportación Carne Bovina  
USD/Ton. Peso Canal



Fuente: INAC



# Competitividad y transferencias de la cadena cárnica bovina

(Rava, Ferraro, Lanfranco, INIA 2012 )

- **Estudiaron la cadena dividida en cuatro eslabones (año 2010)**
  - **Establecimiento ganadero**
  - **Flete hacia la Industria**
  - **Industria frigorífica**
  - **Flete hasta el puerto**

# Primeras respuestas...

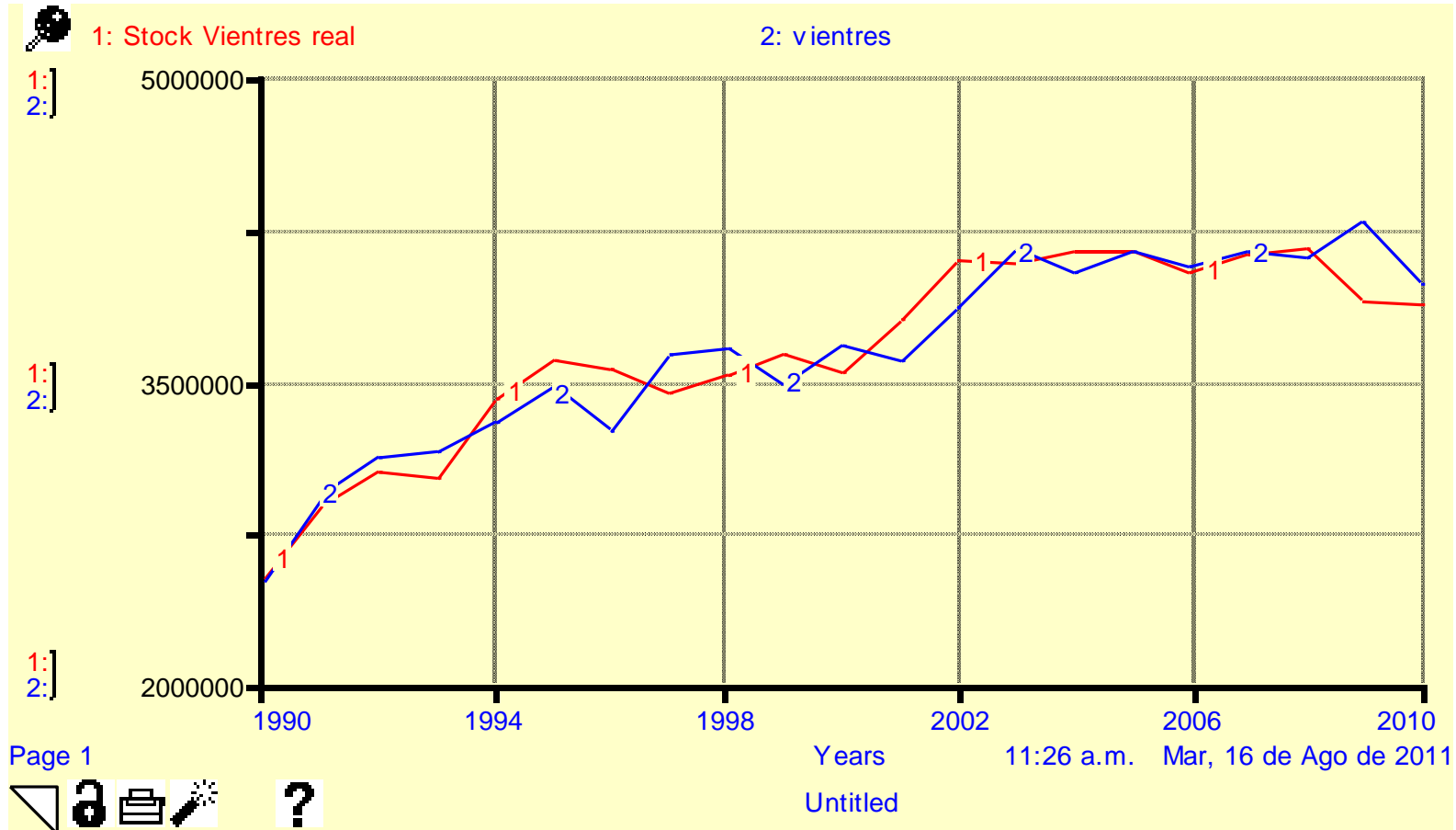
- Cadena cárnica **es competitiva**  $RCD = 0.64$
- **Transfiere el 70% de los beneficios** obtenidos hacia otros sectores
- Por lo tanto la **competitividad** desde el punto de vista **privado es menor**  $RCP = 0.88$
- El **establecimiento ganadero** tiene un  $RCP = 0.997$
- La cadena esta **remunerando los factores de producción en un nivel de equilibrio**, no existiendo beneficios extras por encima de la remuneración de los factores

# Dinámica de la ganadería vacuna en el Uruguay

(Chiara y Ferreira INIA 2012)

- Se intenta mediante técnicas de dinámica de sistemas captar la estructura y funcionamiento de la ganadería.
- Las relaciones entre las variables se apoyan en estudios estadísticos de series de los últimos 20 años.

# Evolución del stock de vientres real y simulado

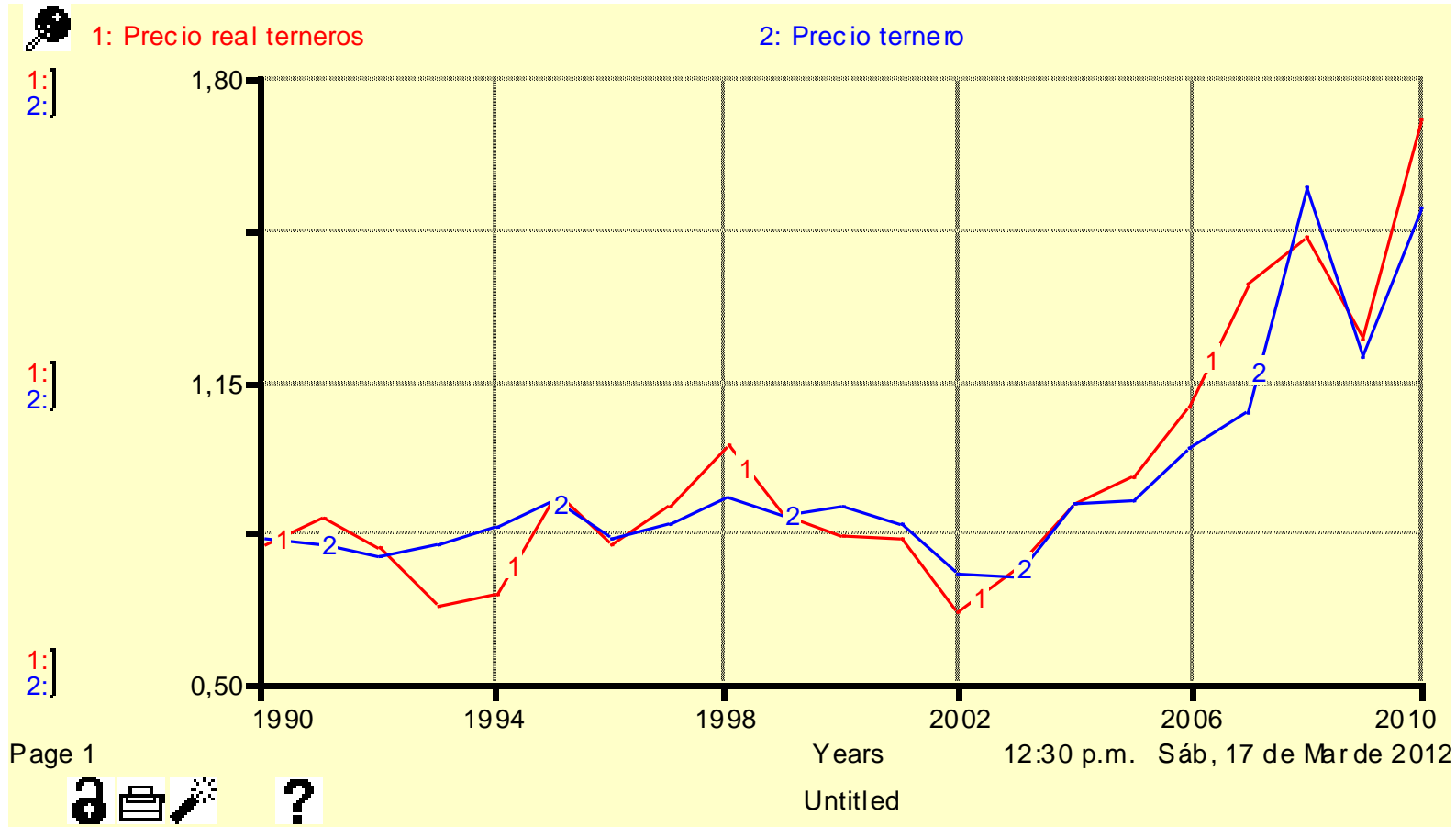


Fuente: Chiara, Ferreira





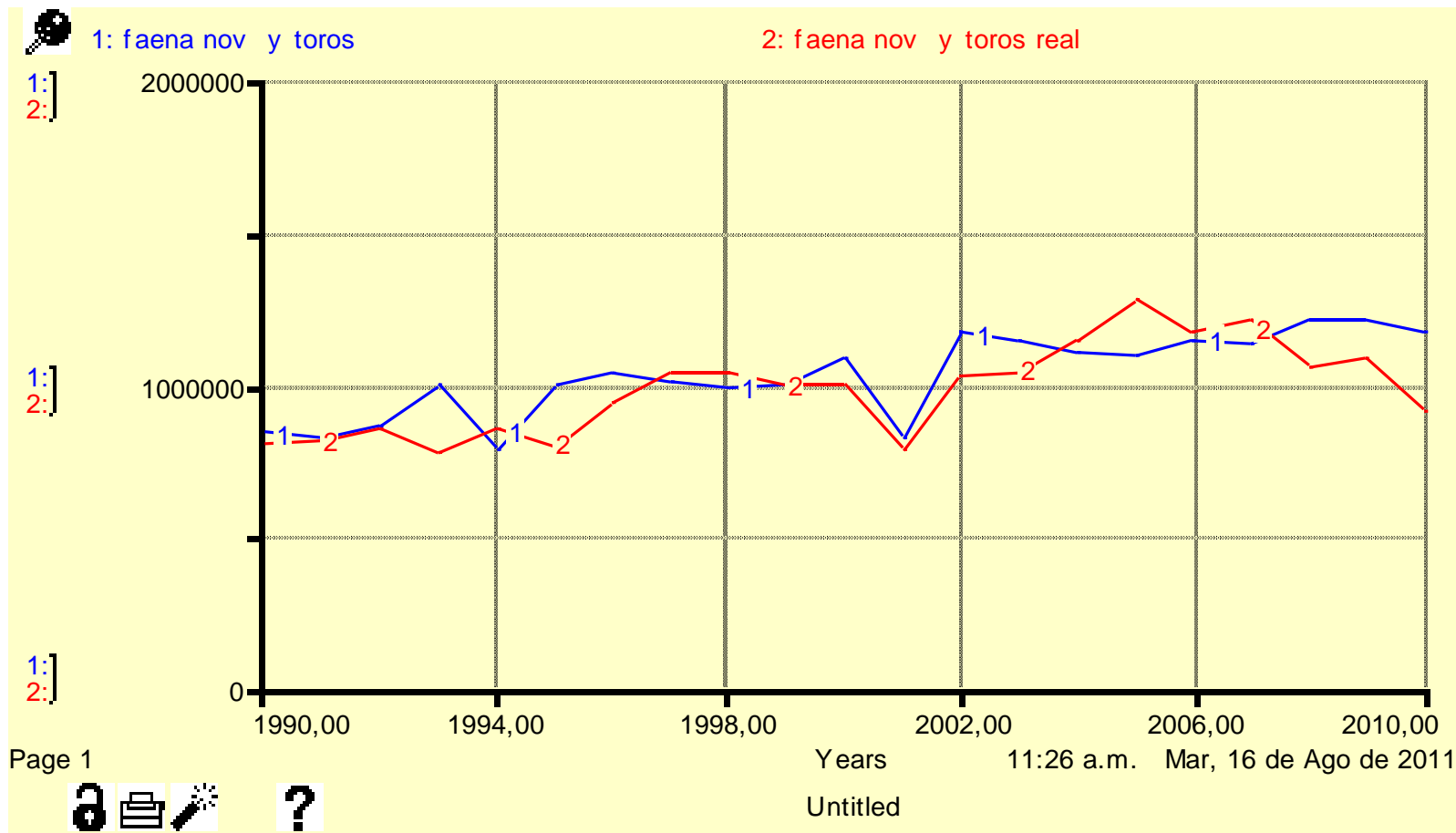
# Evolución del precio del ternero real y simulado



Fuente: Chiara, Ferreira



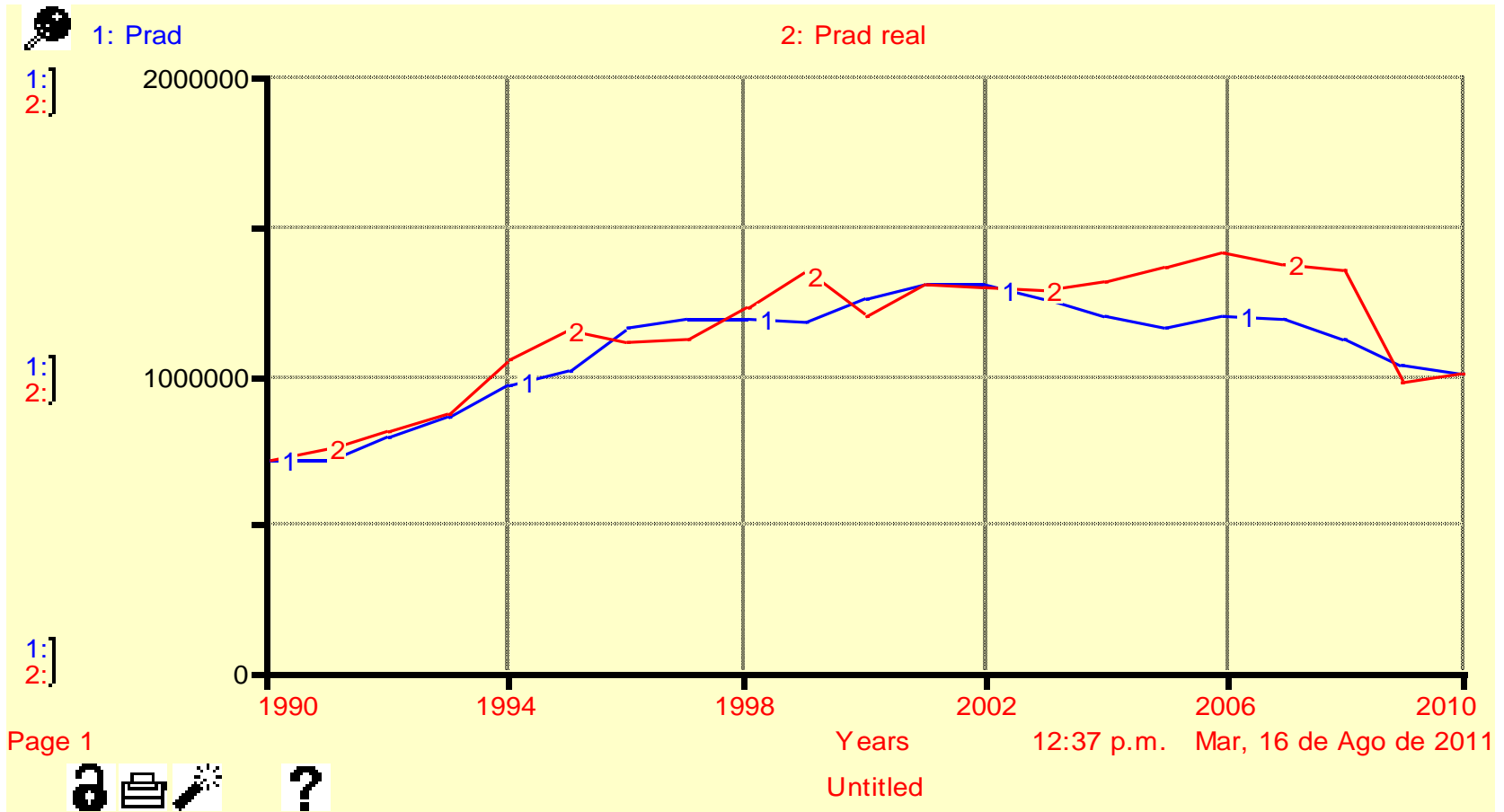
# Evolución de la faena real y simulada



Fuente: Chiara, Ferreira

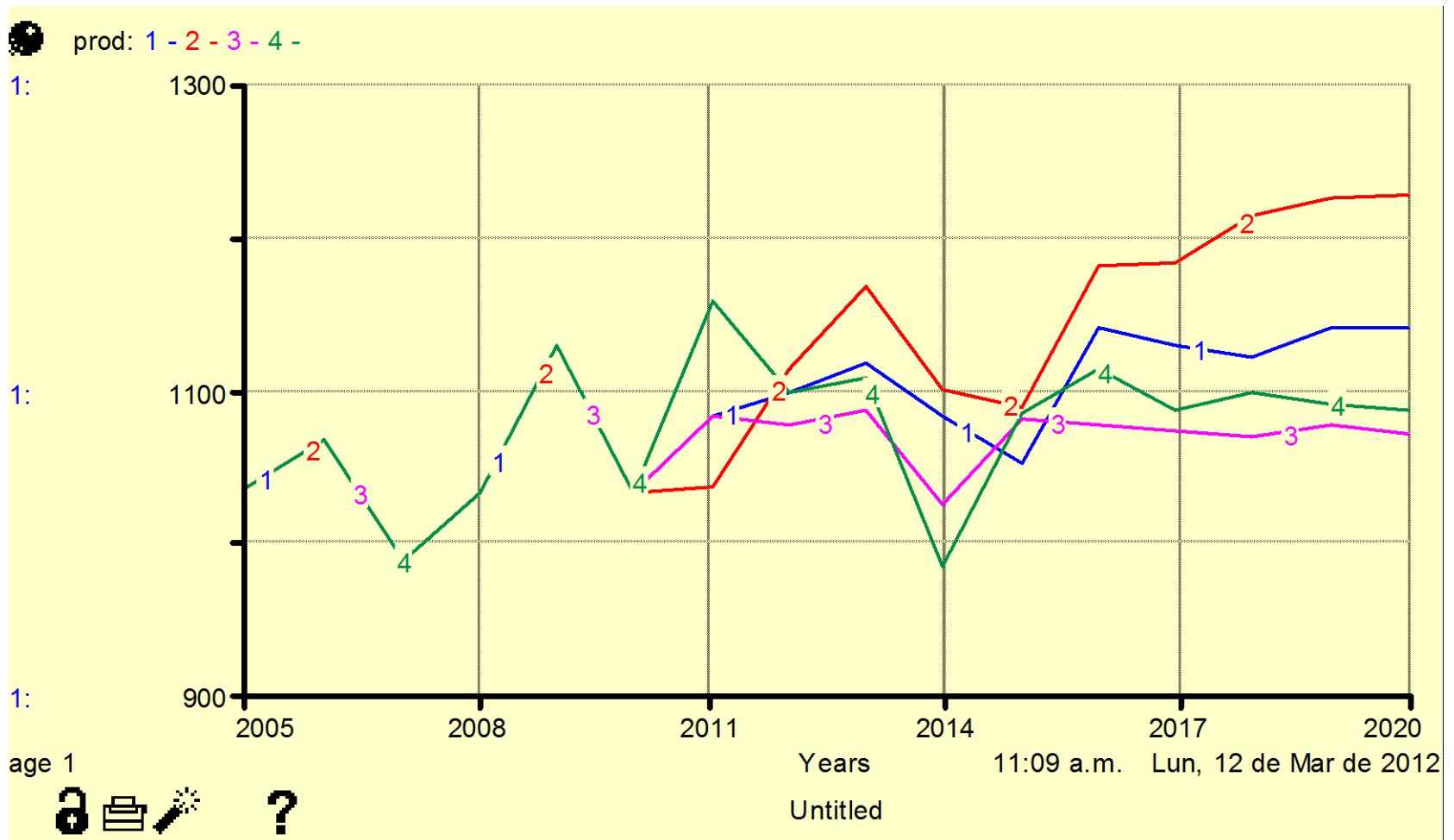


# Evolución del área de praderas real y simulada



Fuente: Chiara, Ferreira

# ¿Qué nos puede aportar la simulación?



Fuente: Chiara, Ferreira

# Algunas relaciones fuertes que nos ayudan a entender la ganadería...

- En las relaciones actuales el sistema se presenta estable con un stock del entorno 11 millones de cabezas. No manifiesta condiciones para crecer en un escenario de precios 2010
- La estructura ganadera incluye sistemas de retroalimentación negativa que por un lado dan estabilidad pero por otro pueden frenar el crecimiento
- Aumento precio Exportación-aumento stock-aumento de carga/forraje-caída precio del novillo-freno al crecimiento del stock

# Analizando esa retroalimentación...

- **Las dos partes de la retroalimentación.**
  1. **Mayor precio exp > stock > UG/UF**
  2. **A mayores presiones de past < precio**
- **La causa: crece mas el stock que la inversion en pasturas.**
- **Un evento climatico cambia la tendencia.**

# Donde deberiamos mejorar...

- **Las dos partes de la retroalimentación.**

- 1. Mayor precio exp > stock > UG/UF**

**Deberian aumentar pasturas al mismo nivel que el aumento de stock.**

**Sistemas que adopten > suplementación**

- 2. A mayores presiones de past < precio**

**Exportaciones en pie.**

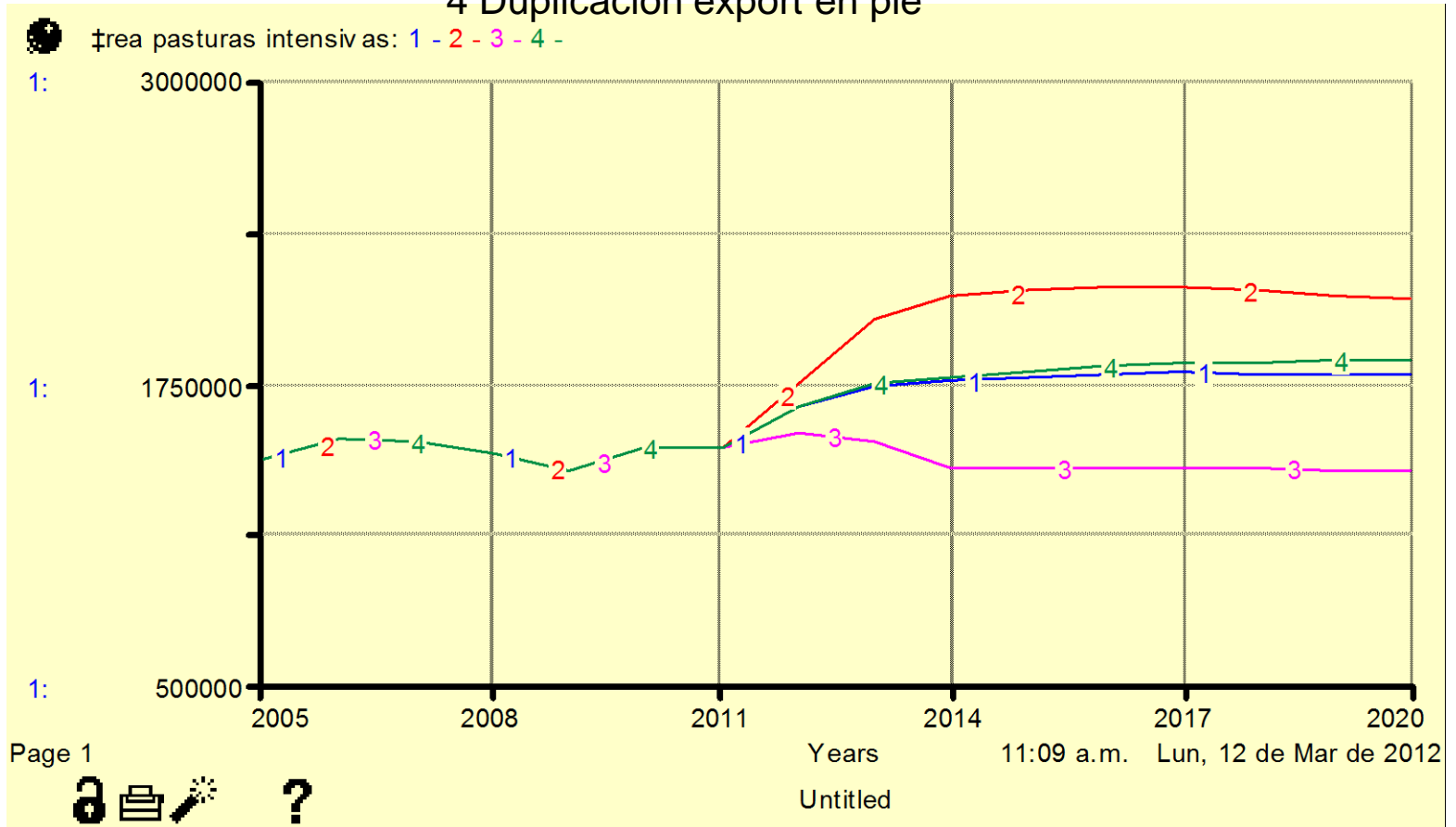
# Evolucion area pasturas

1 Actual

2 Export U\$ 4000

3 Precios agricolas 2008

4 Duplicacion export en pie

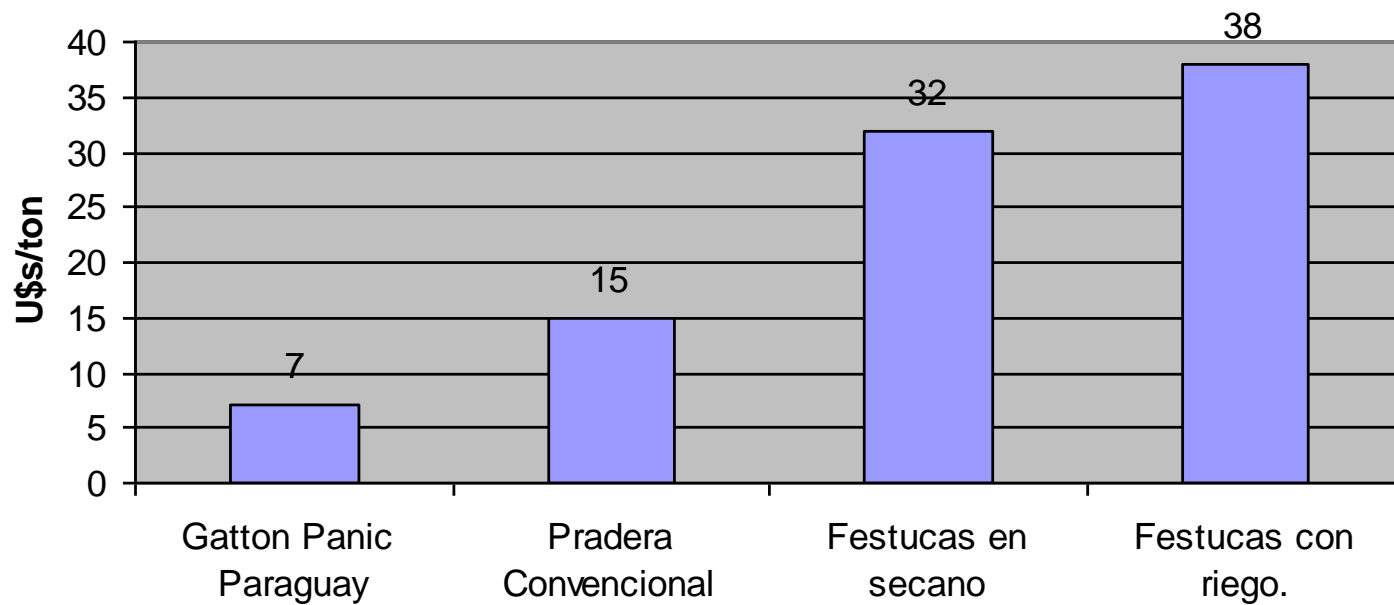


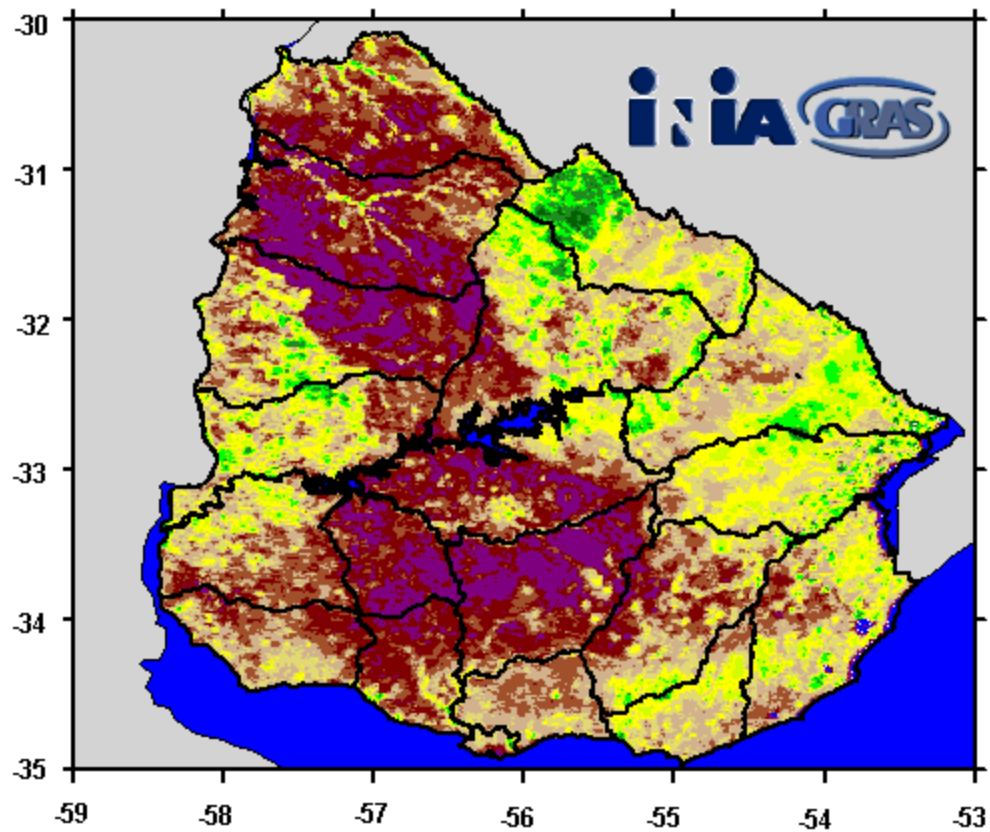


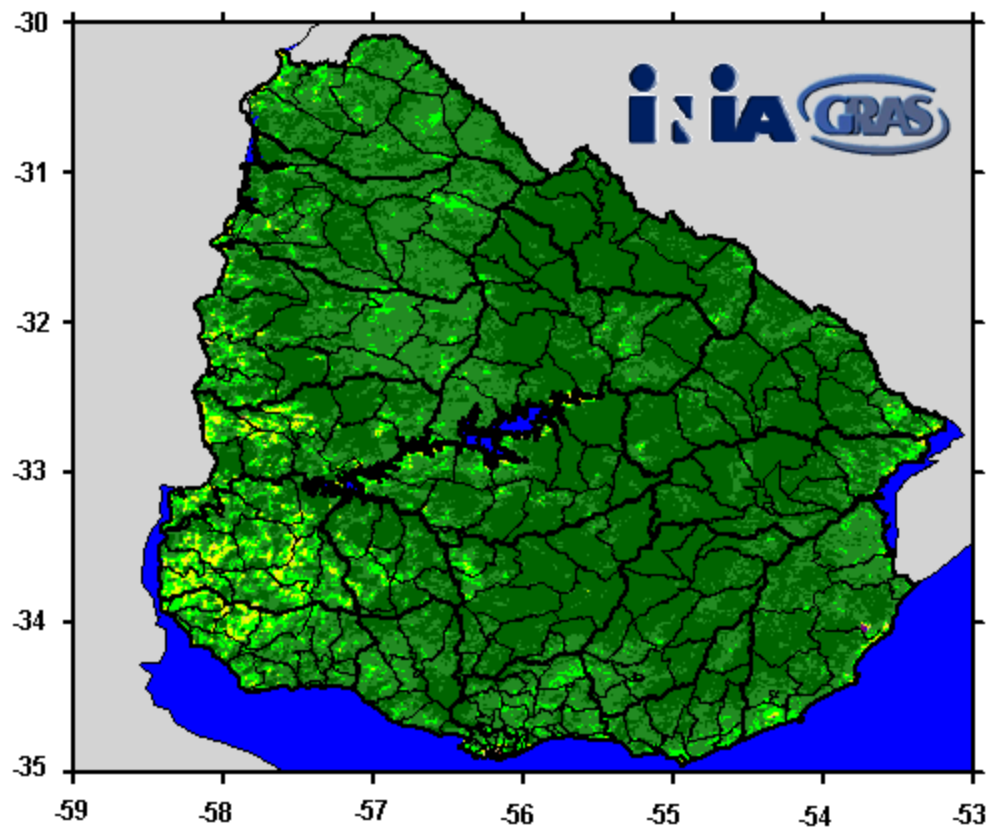
# Reflexiones...

- **El marco económico actual está incidiendo sobre nuestra capacidad competitiva.**
- **Los modelos muestran que el stock se mantendría estable en el entorno de la 11.000.000 de cabezas a relaciones de precios 2010**
- **Innovación fuerte en tema pasturas nativas y de alta producción podría ser la llave para mejorar la competitividad.**
- **El riego y los sistemas ganaderos con suplementación que mejoren la productividad y mitiguen riesgo van en la misma línea**

## Costo Ton Materia Seca





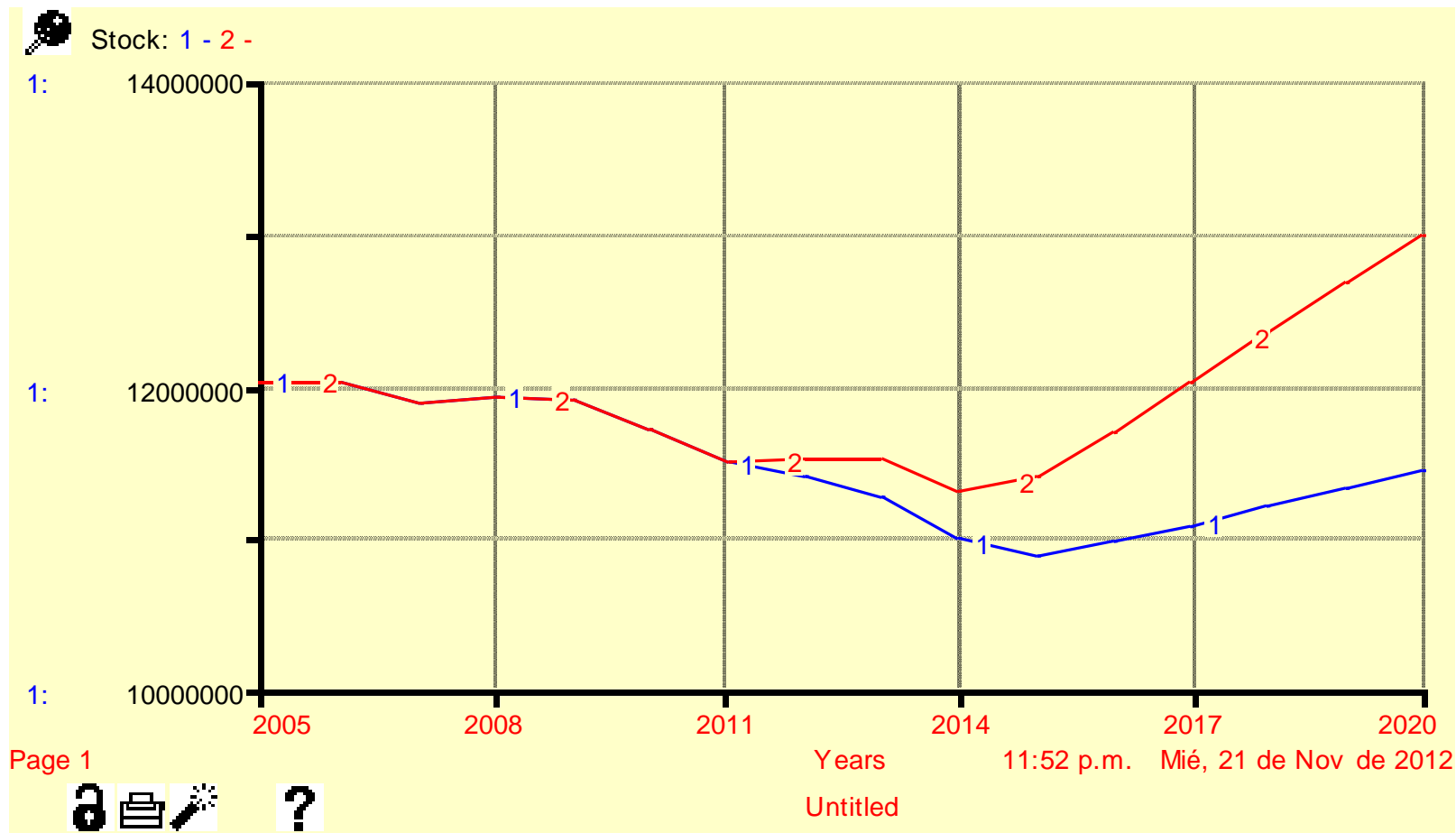


# Muchas Gracias

..



# Evolución stock con un precio de exportación 4.000 USD/ton mantenido 10 años



Fuente: Chiara, Ferreira









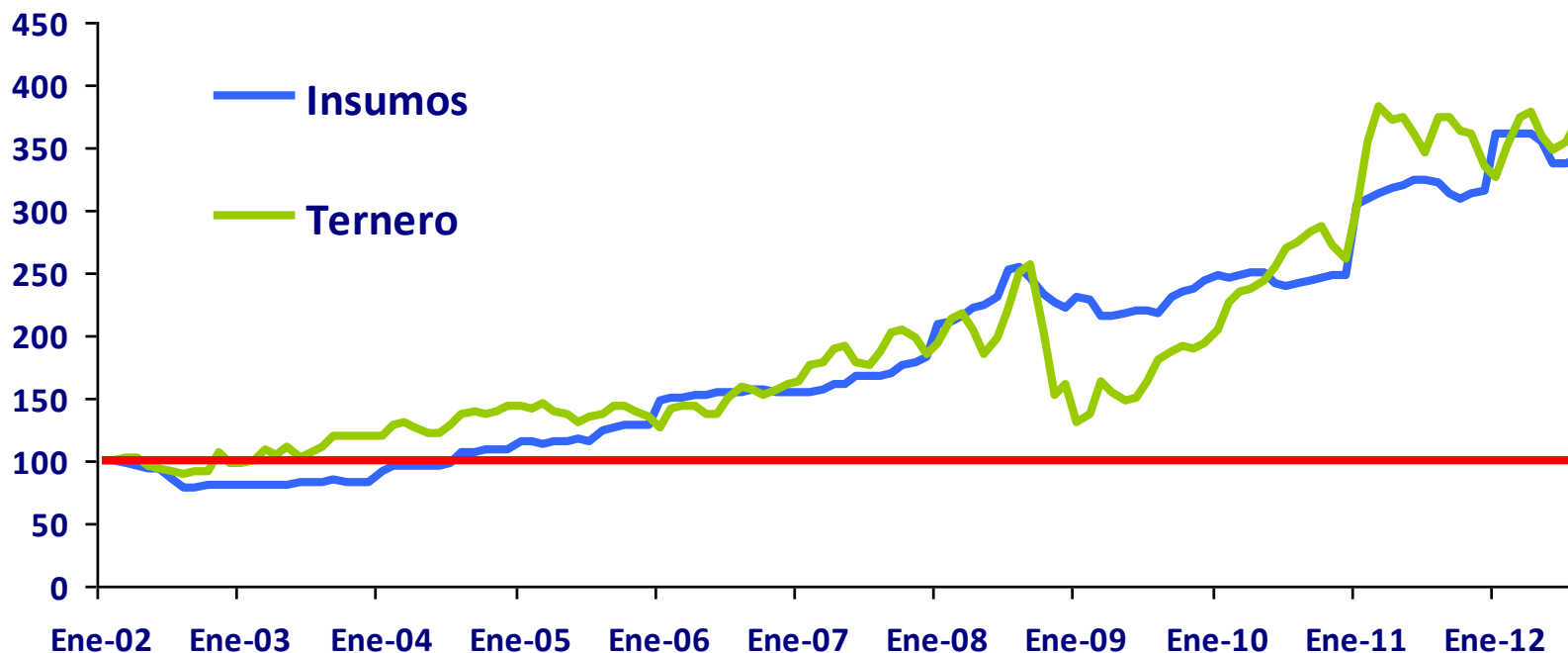


- Otra relación fuerte se da entre el **precio novillo gordo y la inversión en pasturas**
  - **A mayor precio mayor inversión**
- La **relación UG-UF parece ser determinante** para evitar mecanismos de retroalimentación que impidan el crecimiento sostenido. Tanto la inversión en pasturas como su persistencia inciden en esta relación.
- El **precio de exportación** es determinante para el crecimiento del stock , de la inversión en pasturas y de la mejora en el número de terneros logrados.

# Indice de precios de canasta de insumos para la cria vs. Índice de precios del ternero

## Indice de Precios de INSUMOS vs. TERNERO

Base 2002 = 100

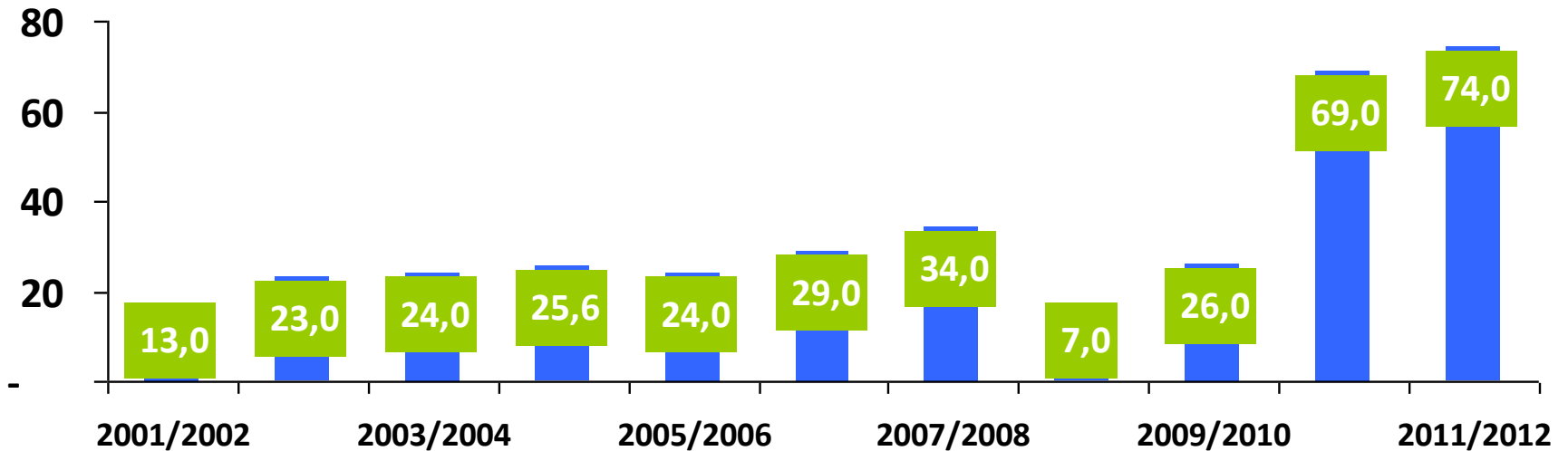


Fuente: DEA-ARU, ACG



# Cría: Ingreso de capital en USD corrientes

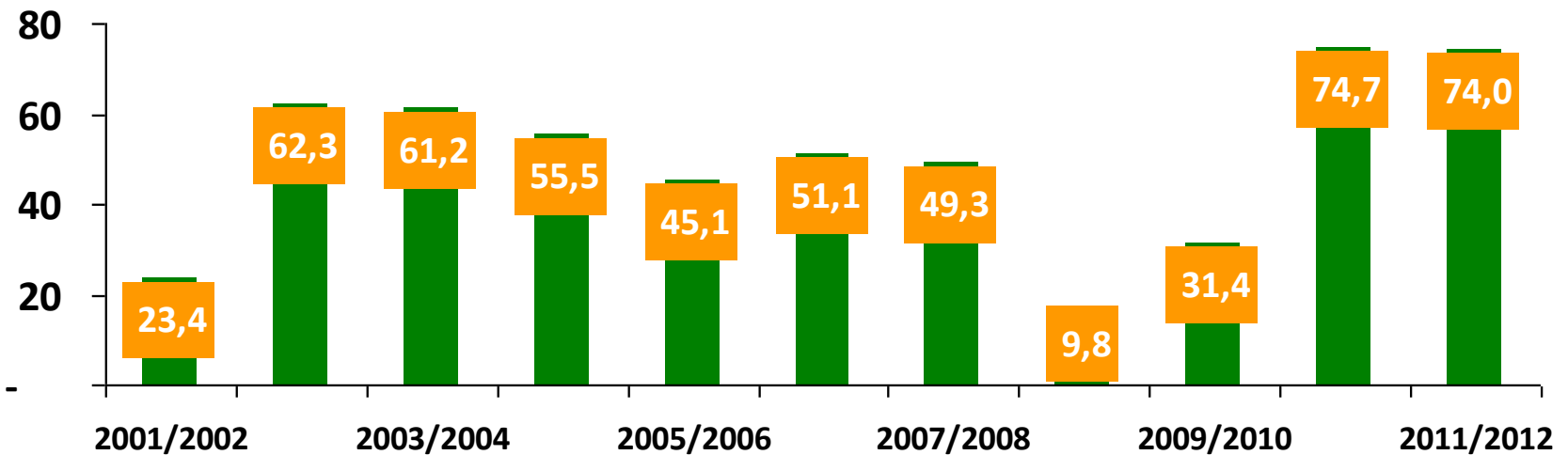
## Cría: Ingreso de Capital En USD corrientes



Fuente: DEA-ARU en base a IPA

# Cría: Ingreso de capital en USD constantes

## Cría: Ingreso de Capital En USD constante de 2012

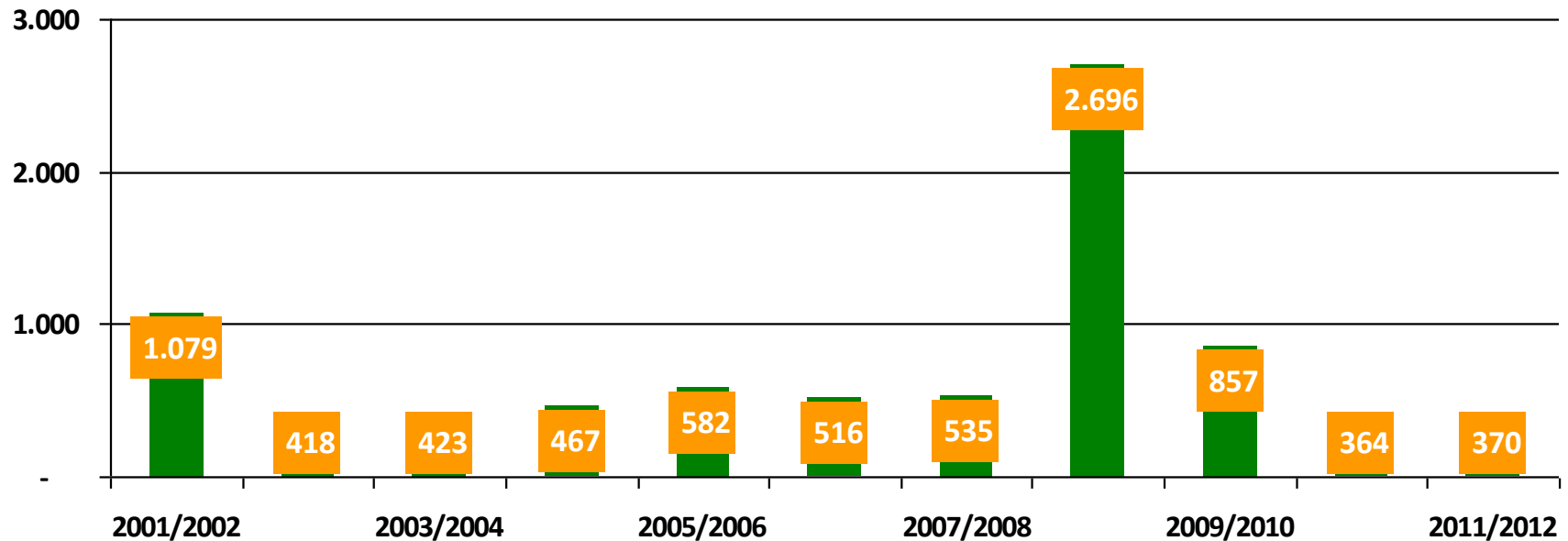


Fuente: DEA-ARU en base a IPA

# Cría: hás necesarias para cubrir la canasta fliar. de Búsqueda

## Cría: Hás necesarias para cubrir la Canasta Fliar. de Búsqueda

En Hás



Fuente: DEA-ARU en base a IPA y Búsqueda

# Productores Familiares

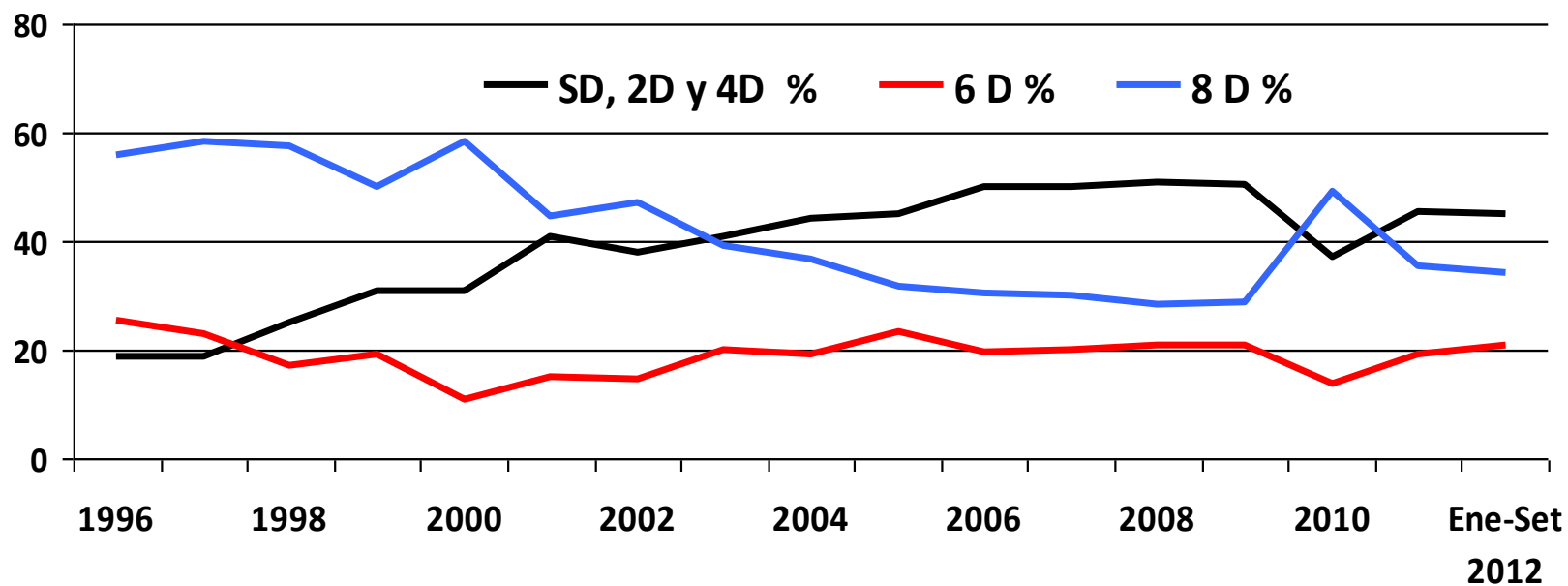
- Los Productores familiares en 2011 eran algo menos de 19.000, lo que representa el 37% del total de productores del país
- Ocupan el 9% del área destinada a la producción agropecuaria
- El 56% de ellos se dedica a la ganadería



# Novillo: edad de faena

## Novillo: Edad de Faena

En %

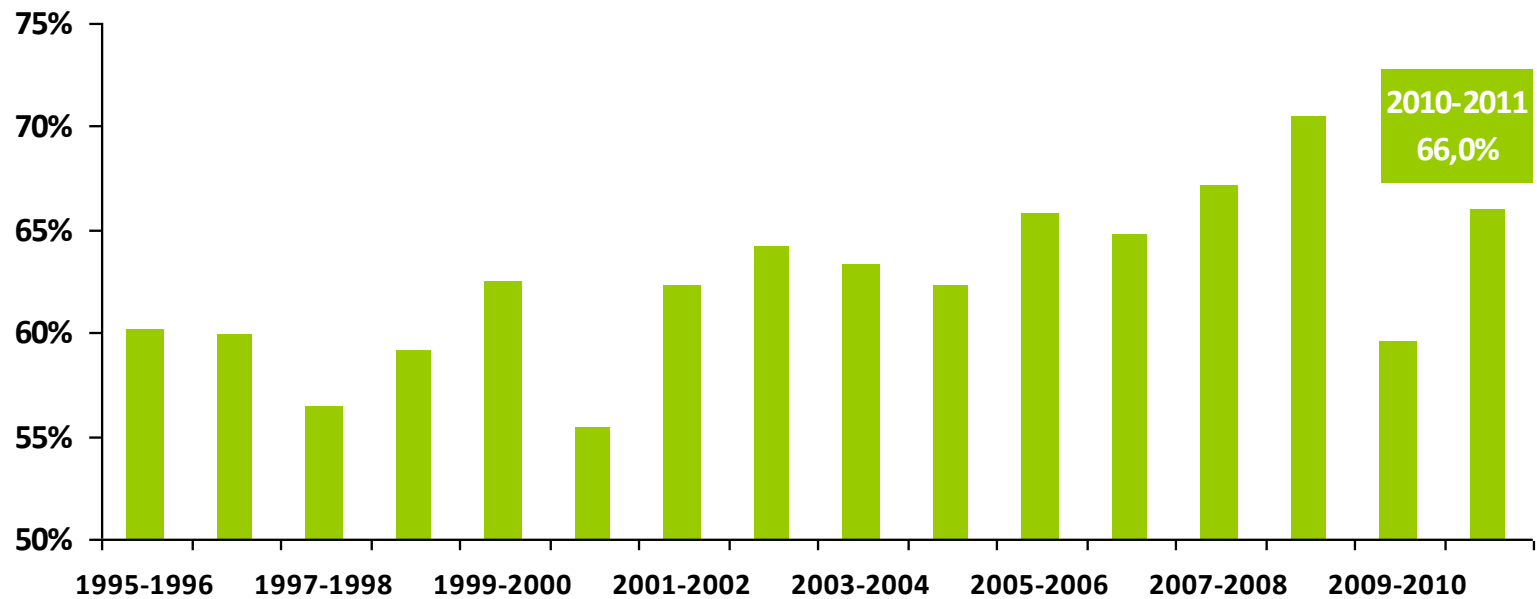


Fuente: INAC



# Terneros / Vacas de cría

## Terneros / Vacas de cría entoradas En %



Fuente: MGAP

1= 3 años persistencia pasturas  
2= 5 años persistencia de pasturas

